

Tipps für Ihre Sicherheit

Freie Fahrt für schnelle Hilfe

Wenn Einsatz- und Rettungsfahrzeuge mit Blaulicht und Signalhorn (Martinshorn) fahren, ist schnelle Hilfe erforderlich, Menschen sind in Not oder es droht Gefahr für die Umwelt. Dann geht es um "Sekunden"! Wir sind zu jeder Tages- und Nachtzeit einsatzbereit um unseren Mitbürgern im Ernstfall sofort schnelle Hilfe leisten zu können. Leider kommt es immer wieder vor, dass uns Mitbürger durch falsches Verhalten im Straßenverkehr dabei im wahrsten Sinne des Wortes "ausbremsen".



So verlieren die Helfer oft unnötig Zeit, weil Unachtsamkeit und Fehlverhalten anderer Verkehrsteilnehmer die Anfahrt der Rettungskräfte behindern. Falsch parkende Kraftfahrzeuge, Schaulustige, verstellte Rettungswege und Löscheinrichtungen erschweren zusätzlich eine schnelle Hilfe.

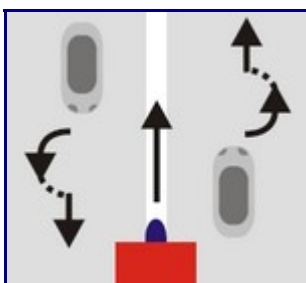
So verhalten Sie sich richtig...

Orientieren Sie sich, wenn ein Einsatzfahrzeug auftaucht:

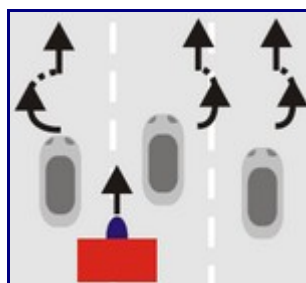
- Ruhe bewahren!
- Woher kommen die Signale?
- In welche Richtung bewegen sich die Einsatzfahrzeuge?
- Wie viele Fahrzeuge sind es?

Allgemeine Verhaltenshinweise:

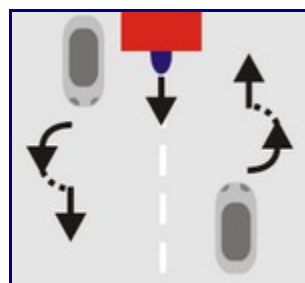
- Setzen Sie immer den Blinker, um dem Fahrer des Einsatzfahrzeuges anzuzeigen, in welche Richtung Sie Platz schaffen wollen!
- Achten Sie beim Ausweichen auf andere Verkehrsteilnehmer, besonders auf Fußgänger, Rad- und Mofafahrer!



**Einspurige
Fahrbahnen**



**Mehrspurige
Fahrbahnen**

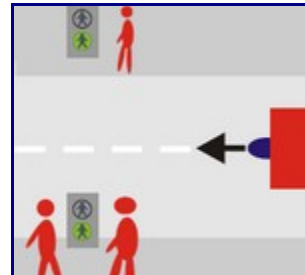
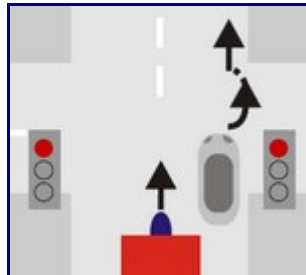
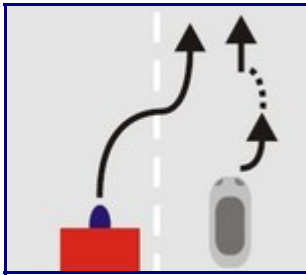


**Entgegenkommende
Einsatzfahrzeuge**

Auf einspurigen
Fahrbahnen fahren alle
Fahrzeuge nach rechts
an den jeweiligen
Fahrbahnrand.

Auf Fahrbahnen mit zwei
oder mehr Fahrspuren pro
Richtung fahren die
Fahrzeuge auf der linken
Spur nach links, alle
anderen Fahrzeuge
fahren nach rechts.

Bei entgegenkommenden Ein-
satzfahrzeugen nach rechts
ausweichen, Tempo verringern und
ggf. anhalten.



Einsatzfahrzeuge auf gleicher Höhe

Fährt ein Einsatzfahrzeug auf gleicher Höhe, Geschwindigkeit verringern und Einsatzfahrzeug ggf. einscheren lassen.

Rote Ampel

Vor einer roten Ampel nach rechts ausweichen, ggf. auch über die Haltelinie fahren, wenn es der Verkehr zulässt. Schon ein Meter kann nachfolgenden Fahrzeugen das Rangieren ermöglichen und dem Einsatzfahrzeug so freie Fahrt bieten.

Fußgänger und Radfahrer

Auch Fußgänger und Radfahrer müssen Einsatzfahrzeuge passieren lassen und dabei auf eigene Vorrechte verzichten.

Richtiges Parkverhalten

Bitte beachten Sie insbesondere folgendes:

- Halten Sie Rettungswege unbedingt frei.
- Parken Sie weder im Parkverbot noch in Feuerwehrzufahrts- und Abfahrtszonen.
- Parken Sie nicht im unmittelbaren Kreuzungs- oder Einmündungsbereich.
- Parken Sie nicht in zweiter Reihe.
- Parken Sie in engen Straßen nicht wechselseitig, Rettungsfahrzeuge müssen sonst Slalom fahren oder kommen gar nicht durch.
- Stellen Sie ihr Auto nicht verbotswidrig ab, auch wenn Sie auch nur "eine Minute" weg sind (Eine Minute länger im Feuer oder bei einem Herzinfarkt länger warten müssen kann tödlich sein).
- Hydranten (ovale Straßenkappe) dienen der Löschwasserversorgung und dürfen, auch nicht vorübergehend, zugeparkt werden.
- Bitte die Hinweisschilder beachten!



Bitte helfen Sie mit, damit wir schnell helfen können! Vergessen Sie nie, auch Sie könnten vielleicht schon bald auf unsere Hilfe warten.